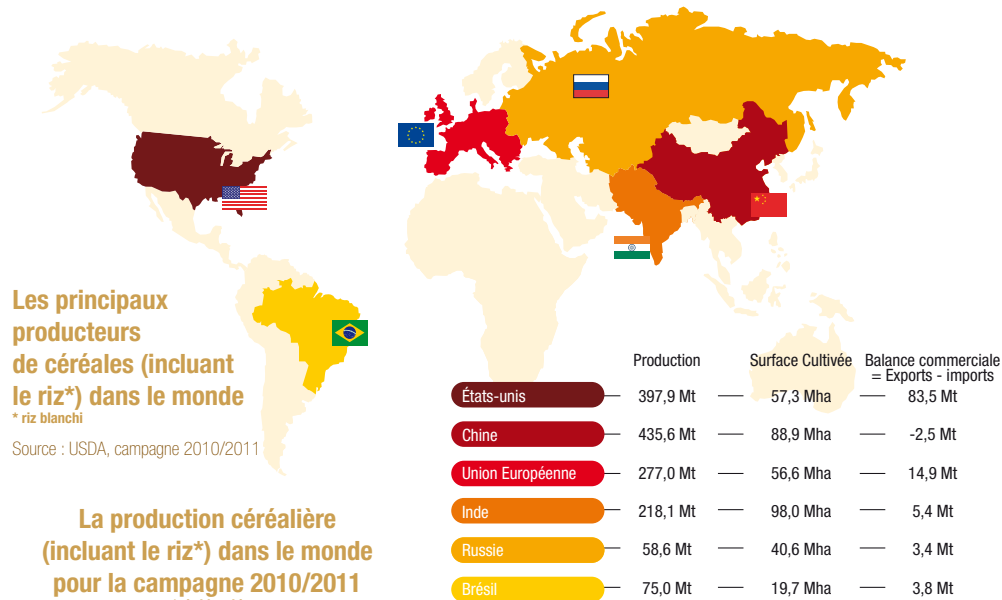


Les céréales dans le monde

690 millions d'hectares de céréales sont cultivés dans le monde, soit plus de 15 % de la surface agricole mondiale.

Source : USDA, 2010/2011

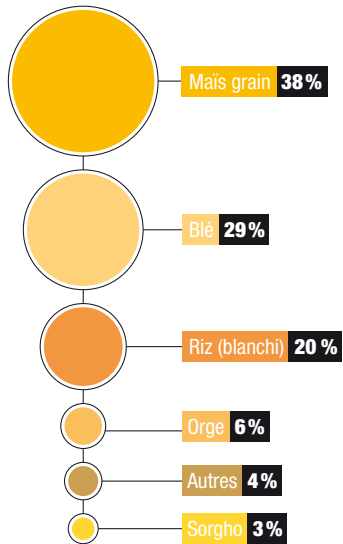


Les principaux producteurs de céréales (incluant le riz*) dans le monde
* riz blanchi

Source : USDA, campagne 2010/2011

La production céréalière (incluant le riz*) dans le monde pour la campagne 2010/2011
* riz blanchi

Sources : USDA, campagne 2010/2011



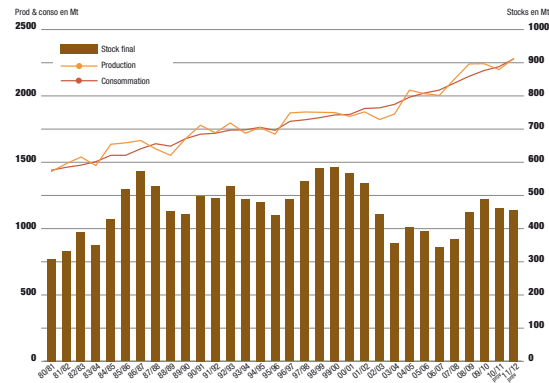
Production totale = 2 199 Mt

En 2010, 2,199 milliards de tonnes de céréales ont été produites dans le monde.

Sources : USDA, campagne 2010/2011

Le marché mondial des céréales (incluant le riz*)
* riz blanchi

Source : USDA oct 2011



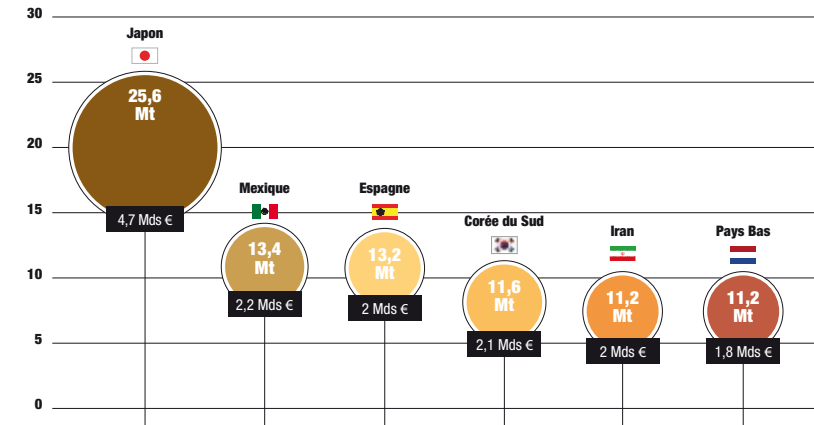
Dans le monde en 2009*, les importations de céréales représentaient 89,3 milliards de dollars pour 315 millions de tonnes et les exportations, 80,9 milliards de dollars pour 329,2 millions de tonnes.

* Dernières statistiques disponibles. Ces données sont susceptibles de varier d'une année sur l'autre.

Source : FAO

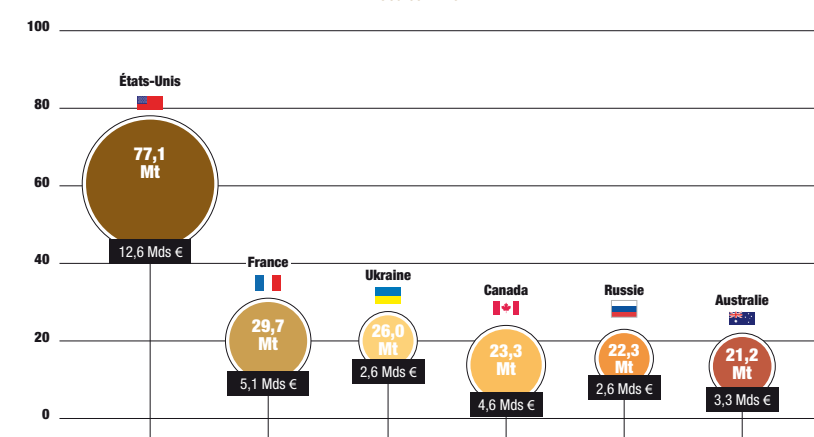
Les 6 premiers importateurs de céréales en volume (incluant le riz) en 2009

Source : FAO



Les 6 premiers exportateurs de céréales en volume (incluant le riz) en 2009

Source : FAO



Taux de conversion dollar-euro établi à partir de la parité moyenne de l'année 2009